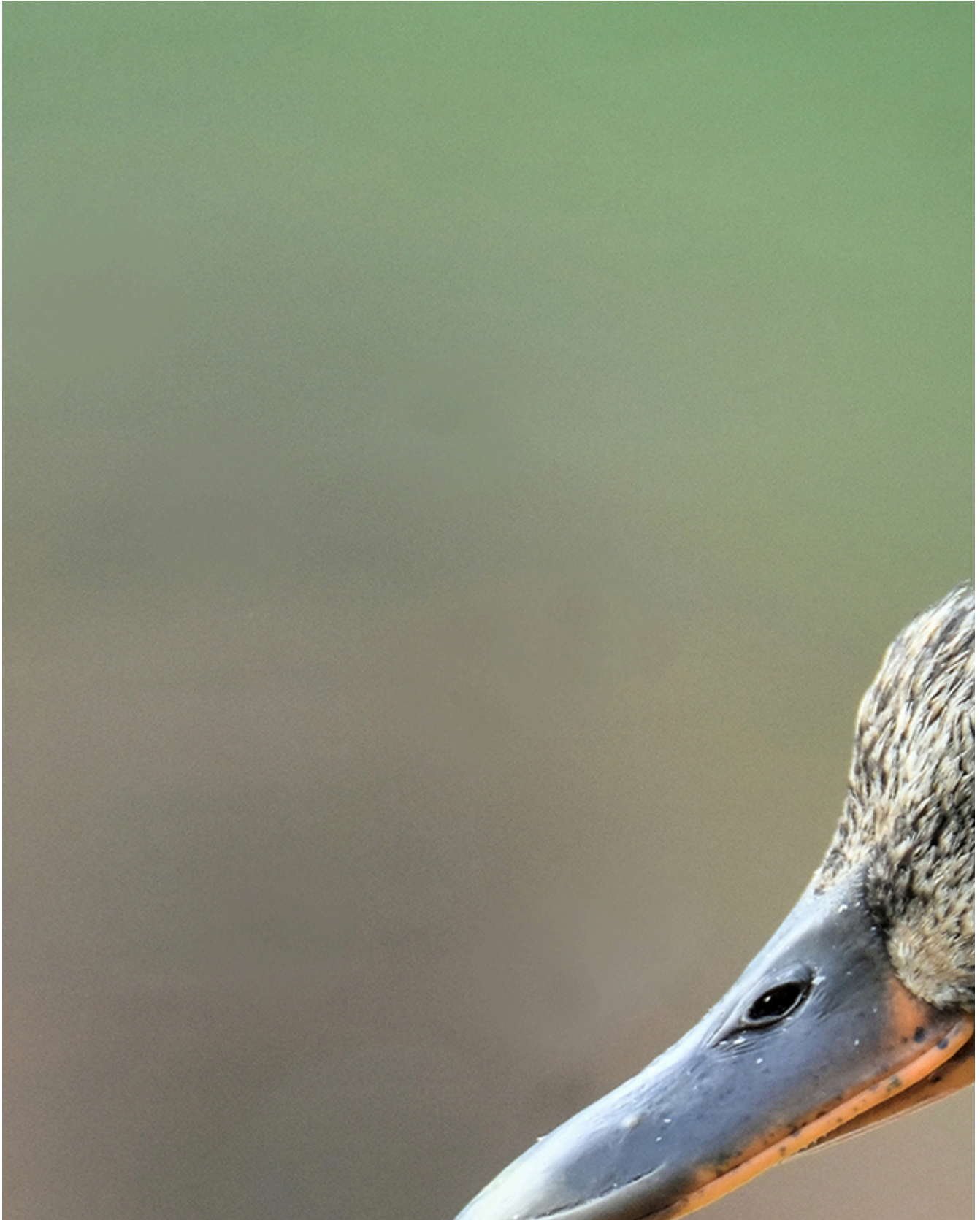


Canard colvert (*Anas platyrhynchos*)

Le Canard Colvert a-t-il toujours le col vert ?

- A. Non, car il est peut-être brun à une période de l'année
- B. Oui, car les plumes du Canard Colvert se renouvellent en permanence
- C. Oui, car cela lui est indispensable pour se camoufler





(photo prise au Parc Méliès)

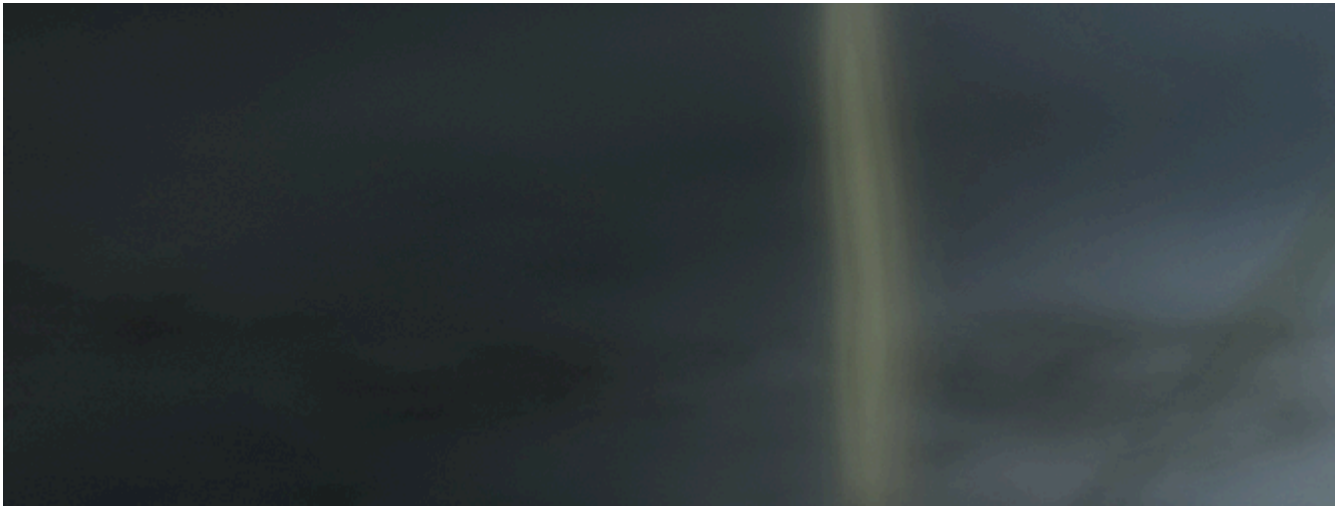
Réponse A : Lorsqu'il est en plumage nuptial, la tête du Canard Colvert mâle est d'un vert brillant qui lui a d'ailleurs valu son nom. Il existe cependant une période de l'année, d'environ un mois, durant laquelle le Canard Colvert mâle arbore un plumage éclipse beaucoup plus terne, allant du beige au gris pâle. La femelle, quant à elle, garde son plumage beige tacheté de brun toute l'année. A Orly, on peut observer le Canard Colvert en Bord de Seine et au Parc Méliès.

Héron cendré (*Ardea cinerea*)

De quoi le héron cendré se nourrit-il ?

- **A.** Essentiellement de poissons et parfois de campagnols
- **B.** Essentiellement de poissons et parfois de fruits
- **C.** Essentiellement d'algues et parfois de poissons





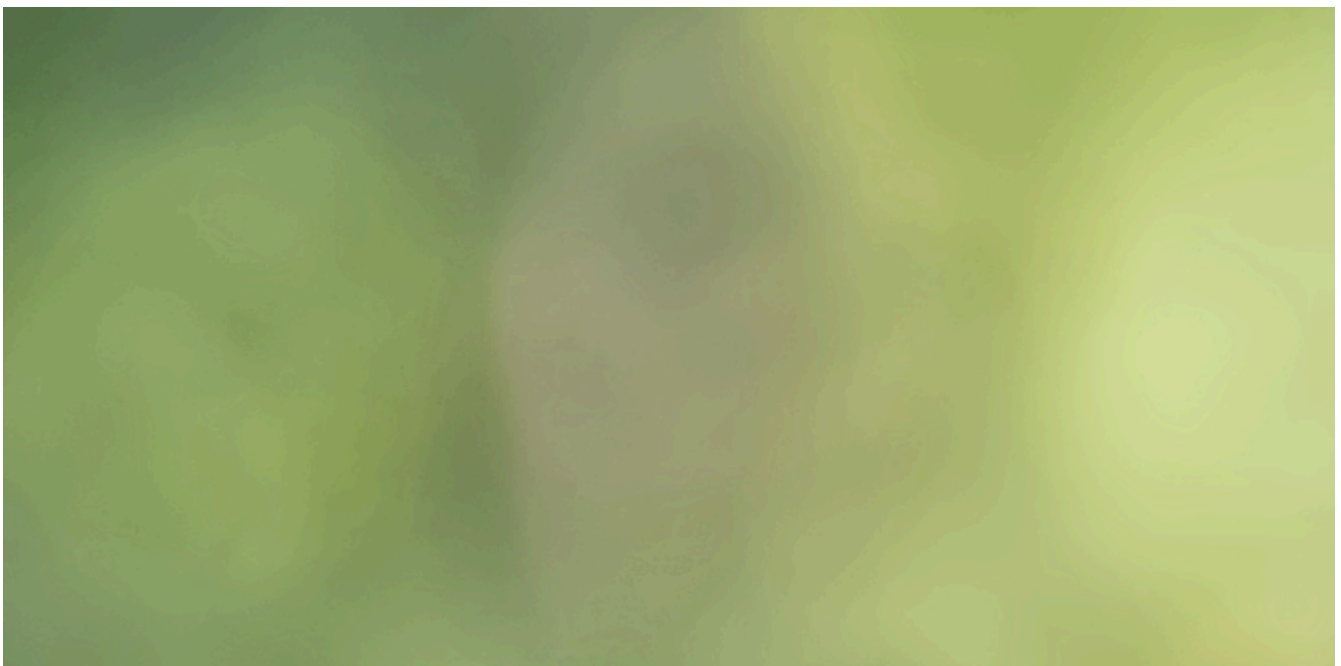
(photo prise sur les bords de Seine)

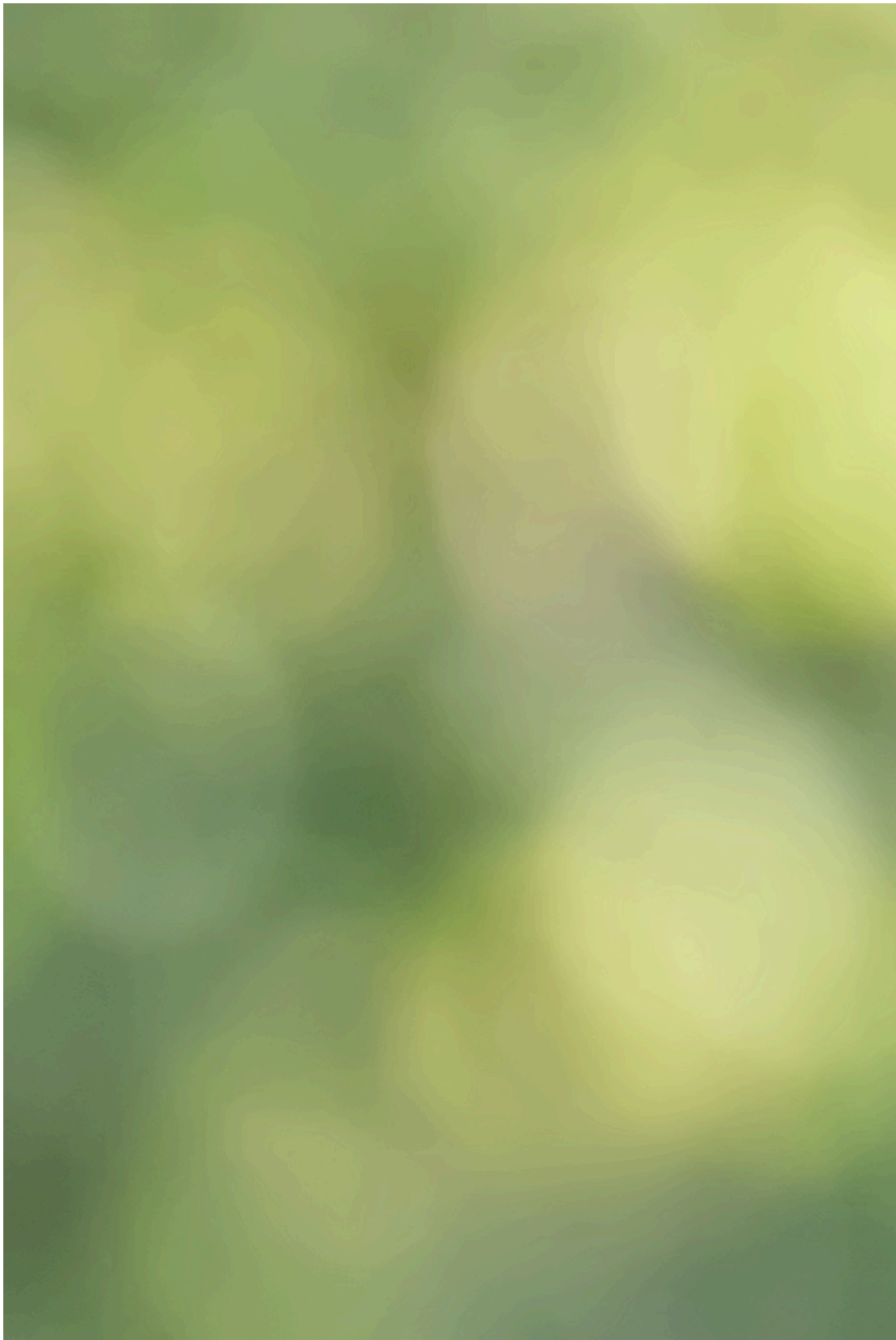
Réponse A : Le Héron cendré se nourrit essentiellement de poissons. Cependant, il vous est peut-être déjà arrivé de le voir posé dans un champ à l'affût de quelque chose dans les hautes herbes. Il était probablement en train de guetter un campagnol ou une limace. A Orly, il est très commun en Bord de Seine, il fait quelques haltes occasionnelles sur le plan d'eau du Parc Méliès et peut même être aperçu en vol depuis le point de vue du Parc des Saules.

Pic vert juvénile (*Picus viridis*)

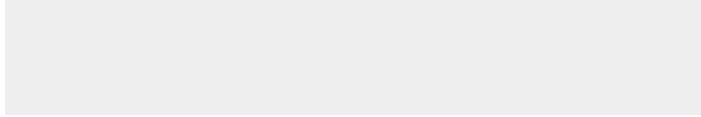
Où le Pic vert niche-t-il ?

- **A.** Il creuse une loge dans un grand arbre
- **B.** Il construit un nid dans un arbre, avec des brindilles et de la mousse
- **C.** Il construit un nid sur le sol dans les hautes herbes

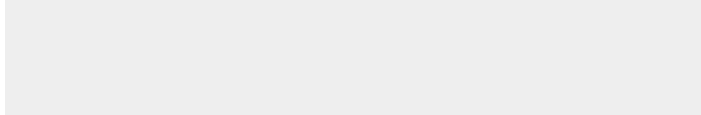




(photo prise au Parc Méliès)



Réponse A : Les Pics nichent dans une loge qu'ils creusent dans le tronc d'un arbre : on dit qu'ils sont "cavernicoles". Trois espèces de Pics sont présentes à Orly : le Pic vert, le Pic épeiche et le Pic épeichette. Le Pic vert est le plus grand et le plus commun des trois. Il a la particularité de se nourrir à 90% de fourmis ce qui l'oblige à descendre régulièrement au sol. Plusieurs couples nichent chaque année au Parc Méliès, au Parc des Saules ainsi qu'au Parc Mermoz.



Pie bavarde (*Pica pica*)

Comment appelle-t-on le cri de la Pie bavarde ?

- A. Le piaulement
- B. L'agacement
- C. Le braillement





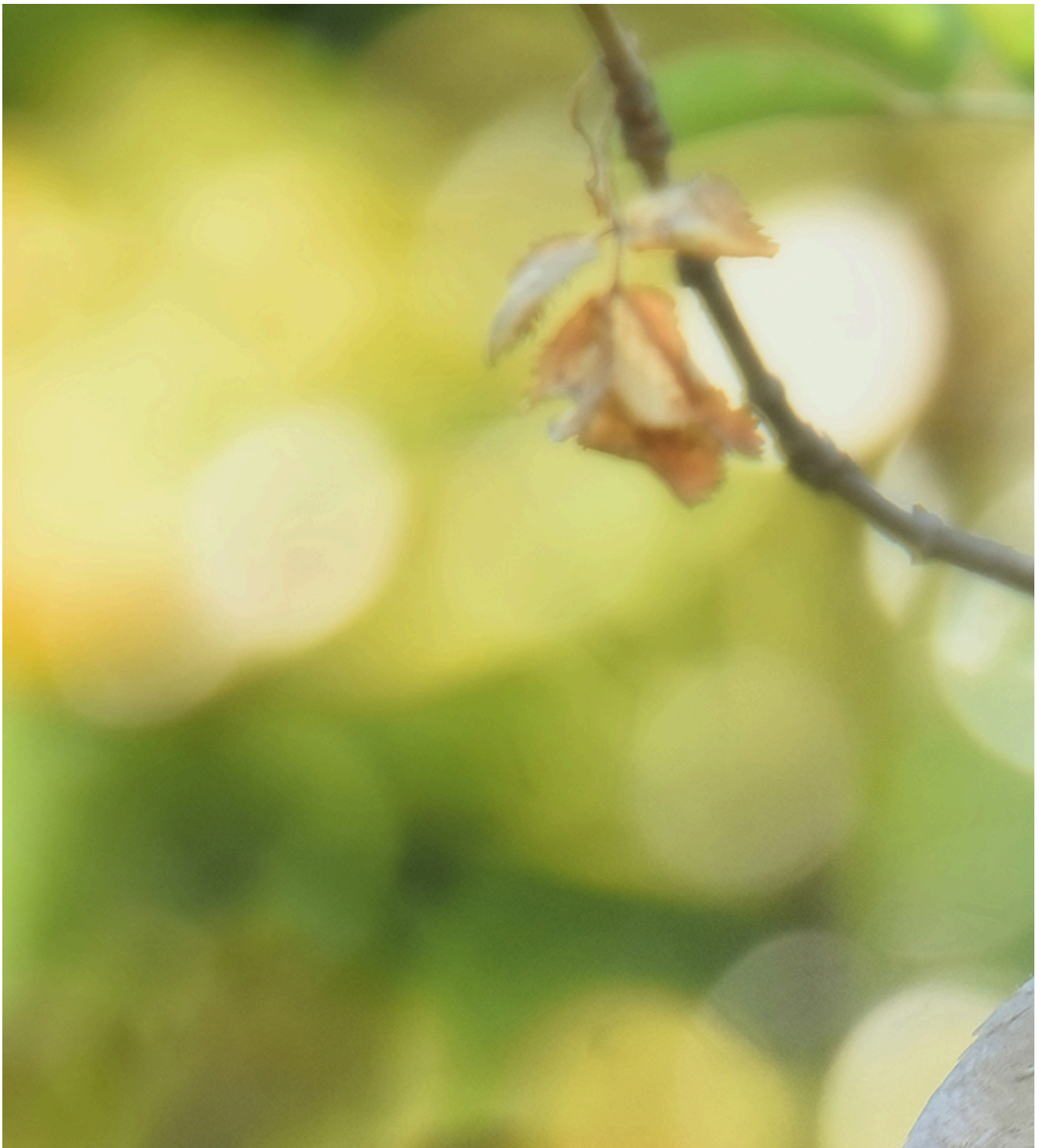
(photo prise au Parc Méliès)

Réponse B : De tous les oiseaux, la Pie bavarde n'est pas le plus discret. En plus d'être facilement reconnaissable par son plumage très contrasté, elle est, comme son nom l'indique, très bavarde. Son cri appelé, jacassement, agacement ou encore bavardage est caractéristique de cette espèce. La Pie bavarde a aussi une réputation de voleuse de clés, de bijoux et d'objets brillants en tous genres. Cette idée, bien que totalement fausse, est probablement due au fait qu'elle vole parfois les proies des autres oiseaux.

Tourterelle turque (*Streptopelia decaocto*)

Comment distinguer la Tourterelle turque du Pigeon ramier ?

- **A.** La Tourterelle turque a un collier à l'arrière du cou tandis que le Pigeon ramier n'en a pas
- **B.** La Tourterelle turque migre chaque année vers la Turquie tandis que le pigeon ramier est sédentaire
- **C.** Le roucoulement de la Tourterelle turque comporte 3 syllabes tandis que celui du Pigeon ramier en comporte 5





(photo prise au Parc Méliès)

[REDACTED]

Réponse C : Originnaire de Turquie, la Tourterelle turque est arrivée en France en 1960 et y est désormais sédentaire. Bien que la Tourterelle turque et le pigeon ramier aient tous les deux un collier, il est facile de les différencier car celui de la Tourterelle turque est noir tandis que celui du pigeon ramier est blanc. Leurs chants sont très ressemblants mais celui de la Tourterelle ne comporte que trois syllabes tandis que celui du Pigeon ramier en compte cinq.

[REDACTED]

Pour vous récompenser de votre participation au quiz, un souvenir de l'exposition vous attend à la Maison des projets et du développement durable (à venir récupérer du mardi au vendredi entre 14h30 et 17h30).