

Grimpereau des jardins (*Certhia brachydactyla*)

A quoi sert le bec incurvé du Grimpereau des jardins ?

- A. Pour creuser son nid dans le bois
- B. Pour se défendre contre les prédateurs
- C. Pour aller chercher les insectes sous l'écorce





(photo prise sur les bords de Seine)

Réponse C : Le Grimpereau des jardins est, comme son nom l'indique, un adepte d'escalade. Il grimpe sans relâche le long des troncs et des grosses branches, et, lorsqu'il arrive au sommet il vole jusqu'au pied d'un autre arbre et recommence son ascension. Il se nourrit de petits insectes qu'il trouve sous l'écorce des arbres. A Orly, il est commun au Parc Méliès, au parc des Saules et en Bords de Seine.

Mésange bleue (*Cyanistes caeruleus*)

Pourquoi la Mésange bleue pourrait-elle faire du cirque ?

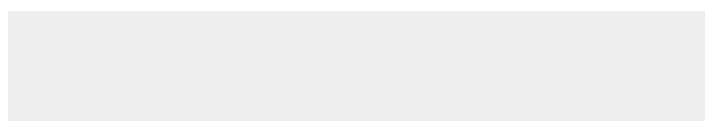
- A. Parce qu'elle sait jongler avec des graines
- B. Parce qu'elle sait faire plein d'acrobaties
- C. Parce qu'elle sait cracher du feu



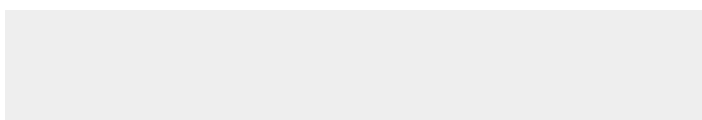




(photo prise sur les bords de Seine)



Réponse B : La mésange bleue est réputée pour se nourrir de manière acrobatique, parfois suspendue la tête en bas comme sur cette photographie. C'est l'une des trois espèces de mésanges communes à Orly avec la mésange charbonnière et la mésange à longue queue. En hiver, elles peuvent créer des "rondes d'oiseaux" qui rassemblent plusieurs espèces de mésanges mais aussi des sittelles, des grimpeaux, etc.... qui vont d'arbres en arbres à la recherche de nourriture.



Perruche à collier (*Psittacula krameri*)

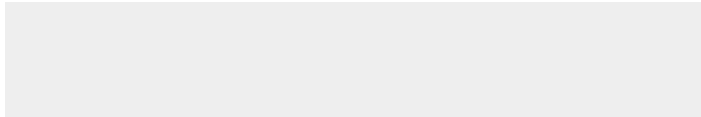
Comment la perruche à collier est-elle arrivée à Orly ?

- **A.** Elle s'est échappée de la cargaison d'un avion
- **B.** Elle a volé depuis l'Afrique
- **C.** Elle est issue d'un croisement entre un Pigeon et un Pic vert



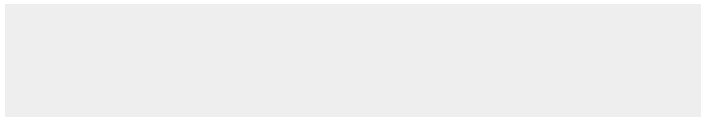


(photo prise au Parc des Saules)



Réponse A : La Perruche à collier est une espèce exotique envahissante originaire d'Afrique et d'Inde. Les premières perruches retournées à l'état sauvage en France ont été observées en 1975 à ... Orly ! Une cinquantaine d'individus se seraient échappés d'un conteneur à l'aéroport et depuis elle a colonisé progressivement toute l'Ile-de-France. Contrairement à l'idée reçue, la perruche ne constitue pas une menace pour les autres espèces bien qu'elle se montre parfois un peu agressive avec les écureuils du Parc Méliès.

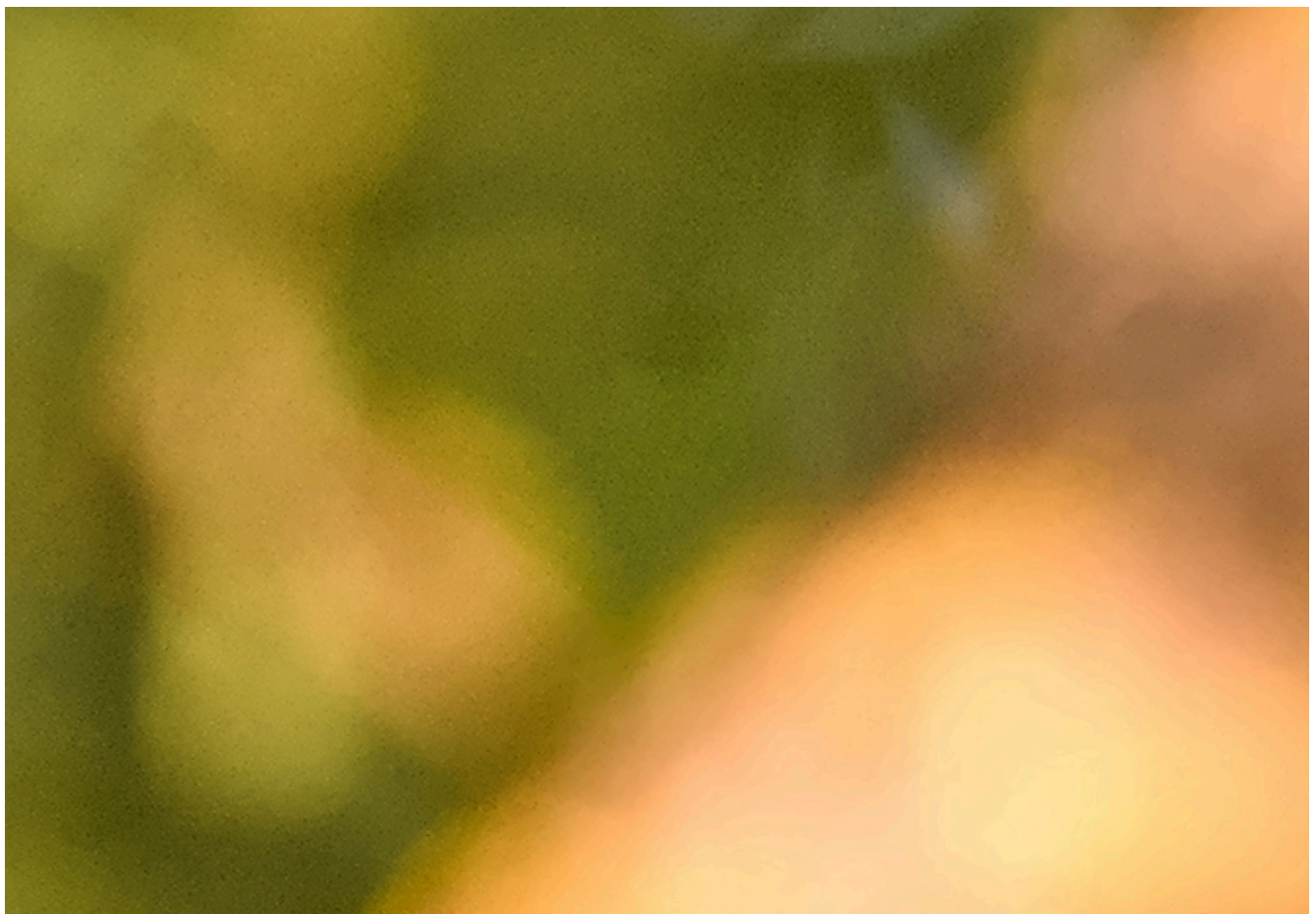
Ne partagez pas votre goûter composé de pain, viennoiserie ou chocolat avec les oiseaux. Le pain et ses dérivés (brioche, biscottes) ne contiennent aucun des éléments essentiels dont les oiseaux ont besoin et les rendent malades. Les nourrir peut modifier leur comportement naturel et peut avoir un impact grave sur l'environnement.



Rouge-gorge familier (*Erithacus rubecula*)

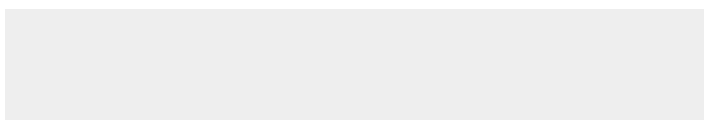
Pourquoi le Rouge-gorge ne s'appelle-t-il pas le Orange-gorge ?

- A. Parce qu'il a été nommé ainsi au Moyen-Age et que la couleur orange n'existait pas encore
- B. parce que le mâle rougit lorsqu'il croise une femelle
- C. parce que celui qui l'a découvert n'aimait pas le orange





(photo prise au Parc des Saules)



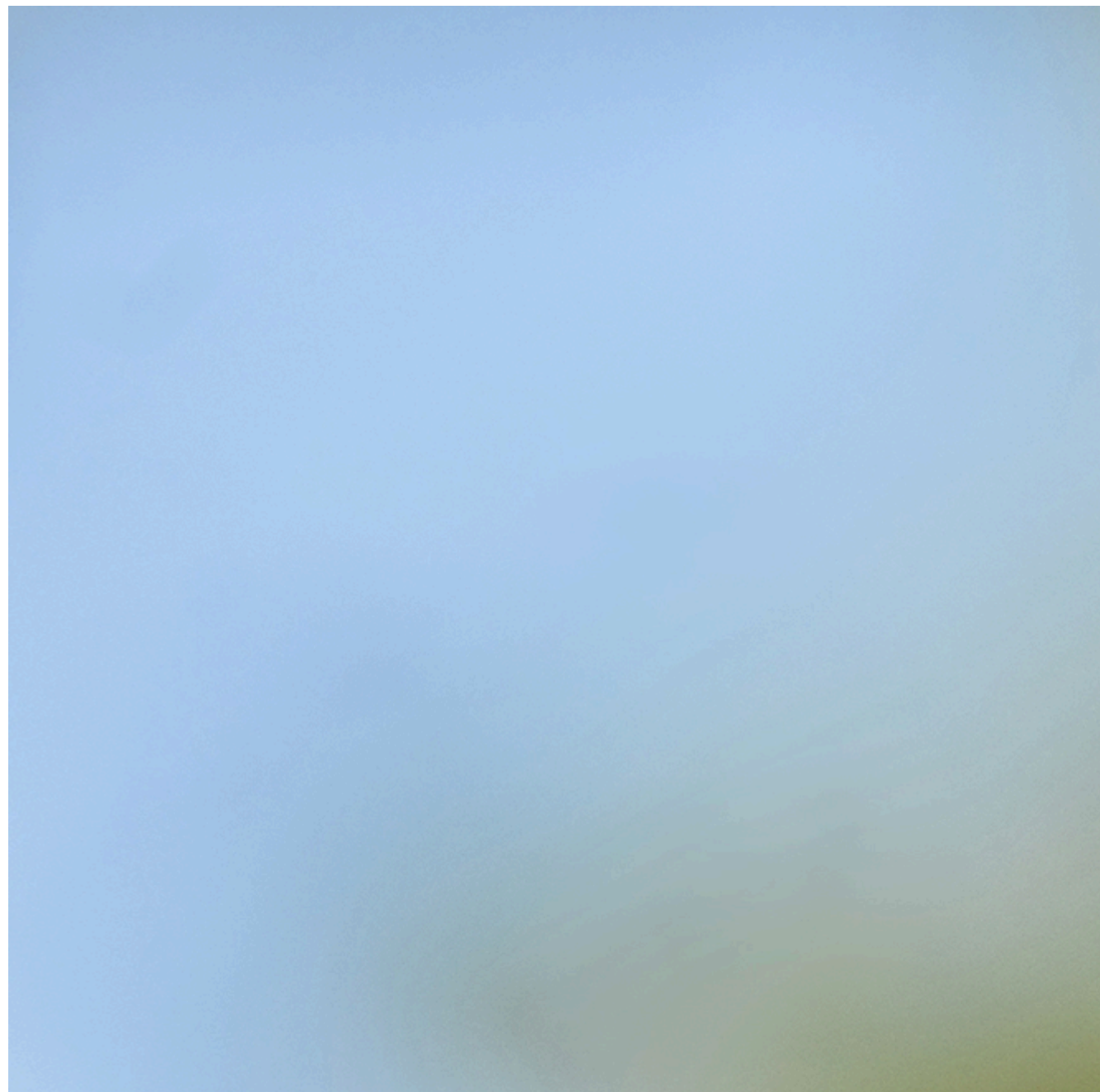
Réponse A : Il ne vous a pas échappé que le plastron du Rouge-gorge auquel il doit son nom est en réalité orange. Le Rouge-gorge fut nommé ainsi à partir du Moyen-âge alors que la couleur orange n'existait pas encore. En effet, ce n'est qu'avec la diffusion de l'Orange douce en Europe à partir du 15^e siècle, que la couleur orange fait son apparition. Peu craintif, le Rouge-gorge peut se montrer très intéressé par votre travail lorsque vous jardinez car il se régale volontiers des insectes que vous dérangez.



Troglodyte mignon (*Troglodytes troglodytes*)

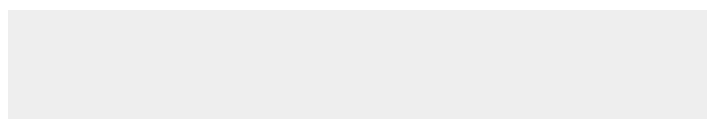
Combien pèse le Troglodyte mignon ?

- **A.** Autant qu'un morceau de sucre (8g)
- **B.** Autant qu'un moineau (30g)
- **C.** Autant qu'un œuf de poule (60g)

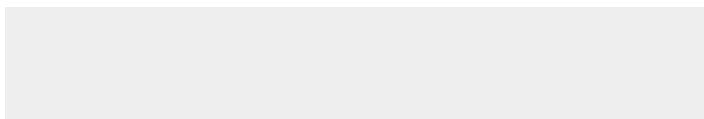




(photo prise sur les bords de Seine)



Réponse A : Le Troglodyte mignon pèse 8 g ! Il occupe la seconde place sur le podium des oiseaux les plus légers de France, derrière le Roitelet huppé aussi présent à Orly et qui ne pèse que 5 g. Furtif mais bruyant, le Troglodyte mignon cherche sa nourriture près du sol dans des milieux denses. En ville, il peut s'observer dans les massifs fourrés. A Orly, il est présent dans tous les espaces verts de la ville et plus particulièrement autour du plan d'eau du Parc Méliès.



Pour vous récompenser de votre participation au quiz, un souvenir de l'exposition vous attend à la Maison des projets et du développement durable (à venir récupérer du mardi au vendredi entre 14h30 et 17h30).