

# RÉUNION PUBLIQUE

## Eau Seine & Bièvre

Mercredi 29 mai 2024 – Orly

# Présentation des intervenants



**Imène Souid,**  
*Maire d'Orly et administratrice  
d'Eau Seine & Bièvre*



**Frank-Eric Baum,**  
*Adjoint à la Maire d'Orly et  
administrateur d'Eau Seine  
& Bièvre*



**Quentin Deffontaines,**  
*Directeur général d'Eau Seine  
& Bièvre*

—

# ACCUEIL

—

# Mot d'accueil

Ville d'Orly



**Tout savoir sur**  
la gestion de l'eau potable  
dans votre commune!

 **RÉUNION  
PUBLIQUE  
D'INFORMATION**

**Mercredi 29 mai à 19h**  
Mairie d'Orly  
1, Place François-Mitterrand

**Venez échanger**  
avec vos élus, en présence  
d'**Imène Soud**, Maire d'Orly  
et l'équipe de la régie.



 **Ville d'Orly** 

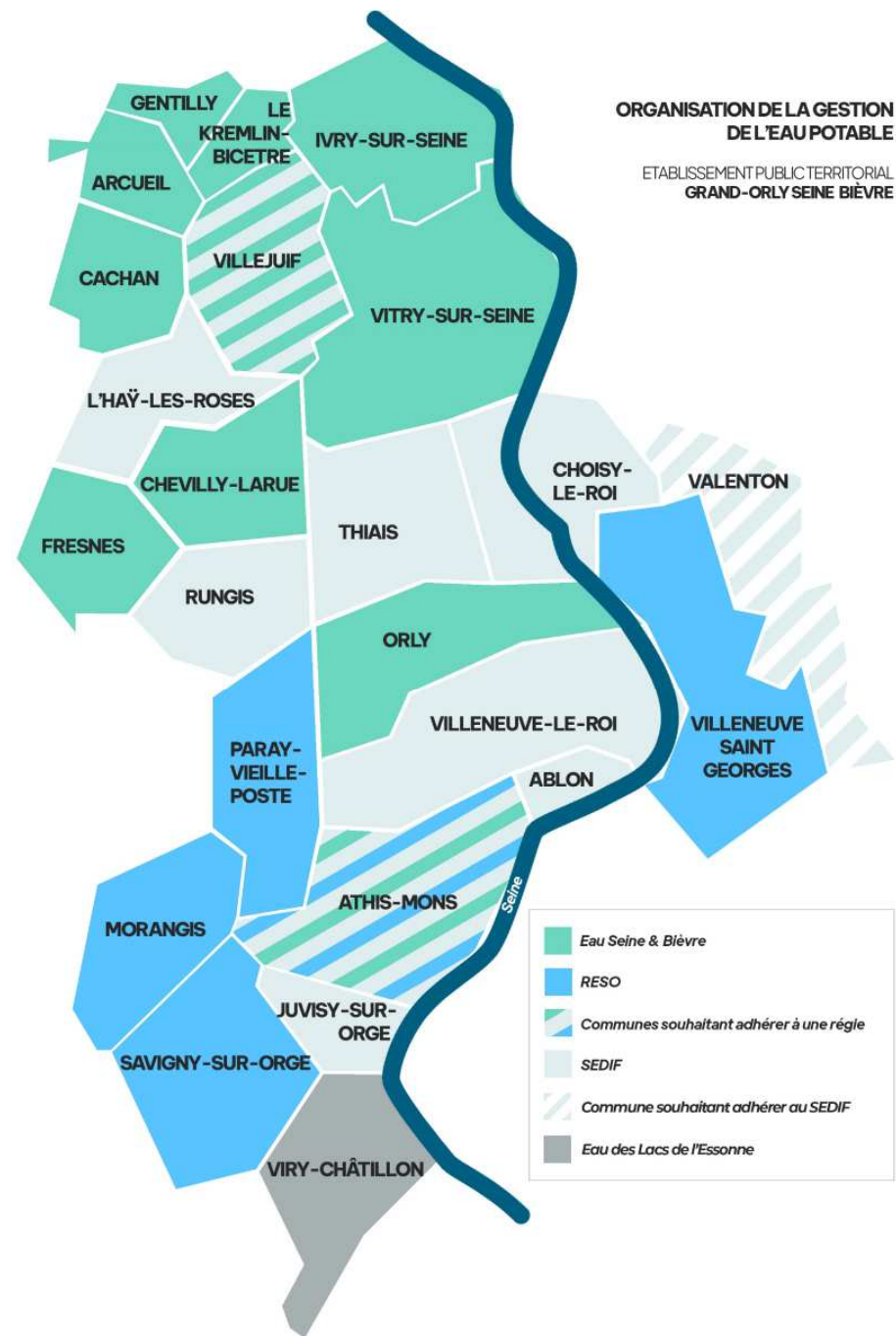
L'eau, notre patrimoine commun

---

# PRÉSENTATION DE LA RÉGIE

---

# Organisation de la gestion de l'eau potable sur le territoire



# Pourquoi une régie publique ?

## LES VALEURS DE LA RÉGIE

Une préoccupation majeure : préserver la ressource en eau pour assurer un accès durable et équitable aux générations présentes et futures.

Une politique de l'eau plus juste, plus transparente et plus durable à travers :



**Une meilleure maîtrise du prix de l'eau :**

- Des politiques actives en faveur de la réduction de la consommation et de lutte contre les fuites ;  
-> Un programme de renouvellement inédit engagé dès l'été 2023
- Une gestion visant efficacité, qualité de service, sobriété.



**Une gestion du service de l'eau transparente** pour assurer la souveraineté du service et des décisions importantes.



**Une proximité nouvelle avec les usagers :** les administrateurs de la régie sont des élus proches des citoyens.

# Historique et perspectives de la régie

**Avant 2021**, réflexions préalables

**2021**, décision politique et citoyenne ; reprise DSP en cours

**2022**, définition de la régie ; accord avec le SEDIF

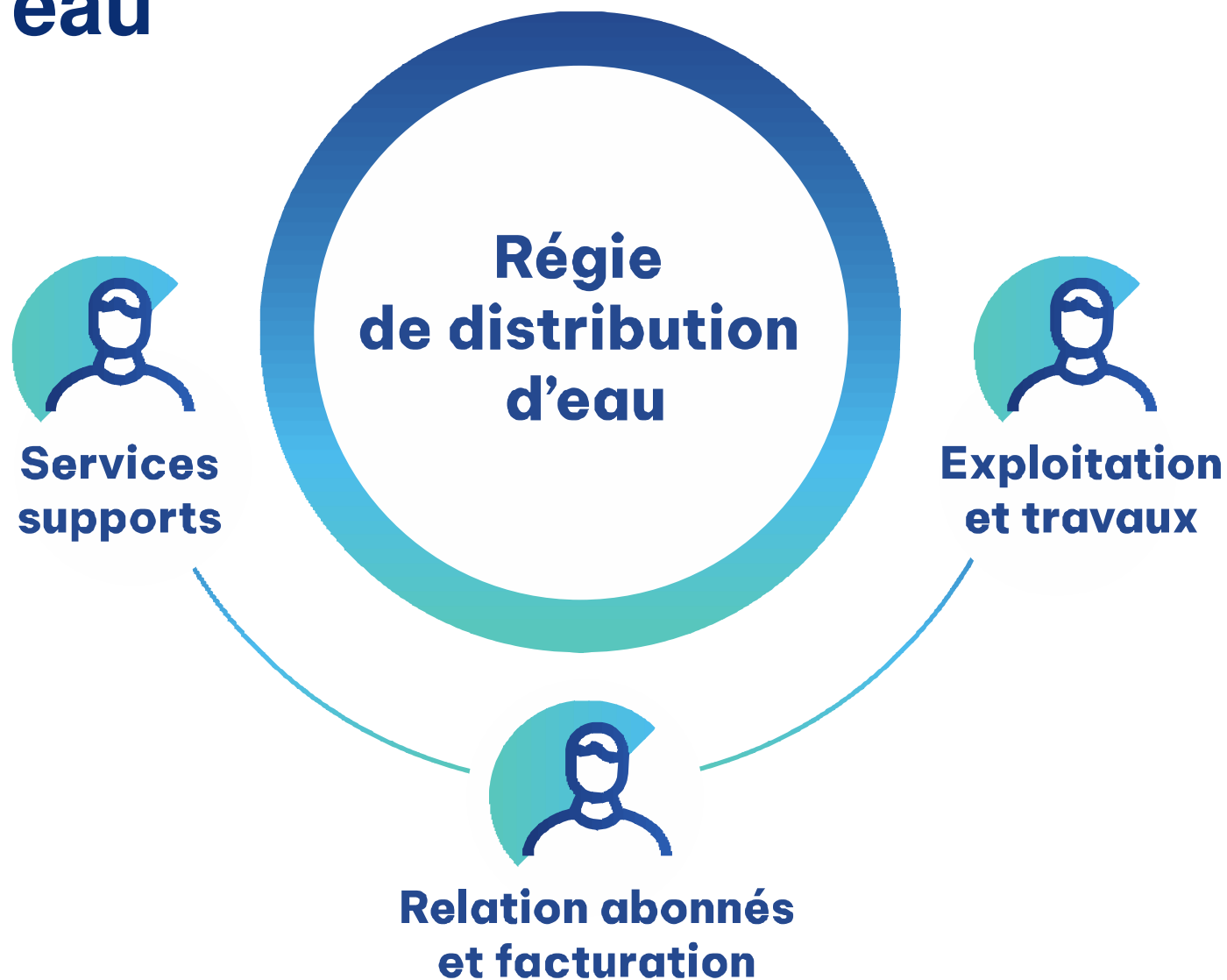
**2023**, constitution et mise en œuvre ; programme de renouvellement

**2024**, reprise du service

**2025 et années suivantes**, logique de développements et de nouvelles ambitions



# Missions d'un service de distribution d'eau



# COMMUNICATION

Un logo que vous retrouverez sur tous les supports de communication de la régie.



# Une communication à destination de l'ensemble des usagers.



**Novembre 2023**

**Votre nouveau service public d'eau potable : un engagement qui se concrétise**

**Madame, Monsieur,**

Le 1<sup>er</sup> janvier 2024, la régie Eau Seine & Bièvre deviendra votre nouveau fournisseur d'eau potable. Ce service public, c'est d'abord le vôtre. En septembre 2021, vous étiez en effet plus de 15 000 citoyens de 9 communes (Arcueil, Cachan, Chevilly-Larue, Fresnes, Gentilly, Ivry-sur-Seine, Le Kremlin-Bicêtre, Orly, Vitry-sur-Seine) à vous être exprimés lors d'une votation citoyenne en faveur d'une régie publique de l'eau.

Nous avons créé la régie Eau Seine & Bièvre pour défendre, à travers ce nouveau service public de proximité, nos valeurs de transparence et de justice sociale et climatique. Nous sommes guidés par plusieurs convictions.

**Le service public de l'eau d'abord permet une meilleure maîtrise du prix de l'eau.** Grâce à la mise en place de politiques actives en faveur de la réduction de la consommation d'eau et d'un programme ambitieux d'entretien des canalisations pour lutter contre les fuites, nous allons pouvoir proposer un service de grande qualité à un coût maîtrisé.

En parallèle, nous avons décidé de maintenir un prix de l'eau abordable pour les ménages en prenant la décision de ne pas augmenter la facture aux usagers, malgré une inflation forte.

**La gestion du service de l'eau doit être transparente et démocratique.** Eau Seine & Bièvre a fait le choix de passer en régie publique pour une gestion transparente et démocratique de l'eau, en associant les 9 communes à la gouvernance.

**L'eau constitue une ressource vitale à préserver.** Enfin, à la lumière de l'urgence climatique, la régie Eau Seine & Bièvre s'engage à innover pour préserver la ressource en eau si précieuse pour les générations futures. D'ici 2027, 2 millions de mètres cubes seront ainsi économisés, soit le volume de plus de 500 piscines olympiques.

À travers la création de la régie Eau Seine & Bièvre, nous nous engageons à mener pour vous, usagers du service de l'eau et habitants de nos communes, **une politique de l'eau plus juste, plus transparente et plus durable.**

**Avec vous, l'eau publique entre en Seine !**  
Avec nos sentiments respectueux,



**Fatah AGGOUNE,**  
Président d'Eau Seine & Bièvre



**Imène SOUID,**  
Maire d'Orly

L'eau, notre bien commun

## Ensemble, préservons l'eau potable

Grâce à quelques écogestes simples, il est possible de limiter sa consommation d'eau potable et de participer au quotidien à la protection de la planète.

- Fermer le robinet** lorsque l'on se lave les mains ou les dents, que l'on se savonne sous la douche ou que l'on se rase.
- Privilégier la douche** au bain permet d'économiser jusqu'à 100 litres d'eau.
- Faire tourner lave-linge et lave-vaisselle** uniquement lorsqu'ils sont pleins.
- Fixer un mousseur** à l'extrémité du robinet ou sur un pommeau de douche permet d'économiser 30 à 40% d'eau tout en gardant le confort d'utilisation.
- Installer une chasse d'eau à double débit** pour économiser 4 à 6 litres d'eau à chaque utilisation.
- Boire l'eau du robinet** préserve l'organisme des microplastiques présents dans les bouteilles en plastique.








L'eau, notre bien commun



**eau Seine & Bièvre**  
régie PUBLIQUE

**Le monde change, votre fournisseur d'eau potable aussi : il devient 100% public ! Parce qu'ensemble, nous l'avons décidé.**

L'eau, notre patrimoine commun

regie.eau@grandorlyseinebievre.fr - 018 036 91 94

Etablissement public territorial  
Grand-Orly Seine Bièvre

# Une communication spécifique en direction des abonnés.

**eau Seine & Bièvre**  
RÉGIE PUBLIQUE

23 novembre 2023

**Nouveau service d'eau potable : Réactualisez votre abonnement !**

Madame, Monsieur,

Jusqu'en fin 2023, votre service d'eau potable est assuré par la société Veolia Eau d'Île-de-France (VEDIF), à travers une délégation de service public confiée par le Syndicat des Eaux d'Île-de-France. Le 1<sup>er</sup> janvier 2024, la régie publique Eau Seine & Bièvre deviendra le nouveau fournisseur d'eau potable des 9 communes qui la composent (Arcueil, Cachan, Chevilly-Larue, Fresnes, Gentilly, Ivry-sur-Seine, Le Kremlin-Bicêtre, Orly, Vitry-sur-Seine).

Dans les mois à venir, une période de transition s'organise et votre abonnement sera automatiquement transféré à la régie publique. Je souhaite vous informer des démarches simples à effectuer lors de ce changement de fournisseur.

En début d'année 2024, VEDIF enverra votre facture de fin de contrat, basée sur la consommation au 31 décembre 2023. Ce solde sera à régler auprès de VEDIF. Pour toute question ou réclamation sur cette dernière facture, vous pouvez contacter le 01 43 97 51 51.

Au printemps 2024, vous recevrez votre première facture de la nouvelle régie publique Eau Seine & Bièvre. Le rythme de facturation sera semestriel et basé sur votre consommation réelle.

**Le changement de fournisseur d'eau nécessite que vous choisissiez dès à présent votre mode de paiement. Plusieurs possibilités s'offrent à vous. Vous pouvez régler :**

- Par mensualisation ;
- Par prélèvement à réception de votre facture ;
- Par carte bancaire ;
- Par TIP ou par chèque ;
- Par virement bancaire ;
- En espèces auprès d'un bureau de tabac agréé.

Afin de faciliter vos démarches, nous vous suggérons d'avoir recours au prélèvement ou à la mensualisation. Le paiement par mensualisation vous permet de mieux maîtriser votre budget en lisant vos charges d'eau sur l'année.

Si vous optez pour la mensualisation ou le prélèvement automatique, il est indispensable de nous communiquer vos coordonnées bancaires sur le formulaire joint, accompagné d'un RIB. Dans tous les cas, il est nécessaire de compléter le formulaire d'informations ; une enveloppe T préaffranchie vous permet de nous renvoyer les documents.

**Si vous rencontrez des difficultés ou si vous avez des questions sur votre abonnement, n'hésitez pas à nous contacter :**

- par tél. : 01 80 36 91 94, du lundi au vendredi de 8h30 à 17h00
- par mail : [regie.eau@grandorlyseinebièvre.fr](mailto:regie.eau@grandorlyseinebièvre.fr)

Ces démarches simples permettront de réactualiser votre abonnement au service d'eau potable.

**Avec vous, l'eau publique entre en Seine !**

Je vous adresse mes salutations respectueuses.

*Fatah Aggoune*  
**Fatah Aggoune**  
Président d'Eau Seine & Bièvre

Établissement public territorial  
Grand-Orly Seine Bièvre

**eau Seine & Bièvre**  
RÉGIE PUBLIQUE

MISE À JOUR INFORMATIONS ABONNÉS

EMANANT DE LA RÉGIE PUBLIQUE D'EAU POTABLE

POUR ÊTRE RÉGULIÈREMENT ANALYSÉ ET DÉPOSÉ

PAR ENVELOPPE T (RUE DE VENISE D'ARCUEIL 2/350 PERAY)

**TITULAIRE DU CONTRAT**  
(à compléter conformément au formulaire ci-joint, merci de bien vouloir les compléter)

N° de contrat : .....  
Nom : .....  
Adresse : .....

Date de naissance : .....  
N° de département des abonnés : 01 .....  
N° de la commune : .....  
Métier : .....

**MODES DE PAIEMENT**  
(cochez le moyen de règlement de votre choix)

Je préfère payer mes factures par prélèvement automatique sur mon compte bancaire (à renseigner RIB) :  
 Je préfère payer mes factures par TIP (à renseigner RIB) :  
 Par carte bancaire :  
 Par TIP ou par chèque :  
 En espèces auprès d'un bureau de tabac agréé

**RIB (à compléter et à renvoyer avec le formulaire)**

IBAN de votre établissement bancaire : .....

BIC (pour utilisation internationale des banques) : .....

Le formulaire ci-joint est à compléter et à renvoyer avec le formulaire d'informations ci-joint, accompagné d'un RIB, par enveloppe T préaffranchie.

L'eau... notre bien commun

**eau Seine & Bièvre**  
RÉGIE PUBLIQUE

**RÉACTUALISEZ VOTRE ABONNEMENT !**

Le monde change, votre fournisseur d'eau potable aussi : le 1<sup>er</sup> janvier 2024, il devient 100% public ! Parce qu'ensemble, nous l'avons décidé.

**Vous allez recevoir un courrier de votre nouvelle régie Eau Seine & Bièvre.**

Dès réception, choisissez votre mode de paiement et renvoyez le formulaire grâce à l'enveloppe T jointe.

Une question ?  
Contactez-nous !  
Tél. : 01 80 36 91 94  
Mail : [regie.eau@grandorlyseinebièvre.fr](mailto:regie.eau@grandorlyseinebièvre.fr)

**regie eau Seine & Bièvre**  
RÉGIE PUBLIQUE

**Règlement de service de l'eau potable**

Établissement public territorial  
Grand-Orly Seine Bièvre

**CONTACTER**  
[grandorlyseinebièvre.fr](mailto:grandorlyseinebièvre.fr)  
94

**RÉGIE PUBLIQUE**  
Rue de Venise, 2/350 Peray  
94110 Arcueil - Paris  
94110 Cachan - Paris  
94110 Chevilly-Larue - Paris  
94110 Fresnes - Paris  
94110 Gentilly - Paris  
94110 Ivry-sur-Seine - Paris  
94110 Le Kremlin-Bicêtre - Paris  
94110 Orly - Paris  
94110 Vitry-sur-Seine - Paris

Établissement public territorial  
Grand-Orly Seine Bièvre



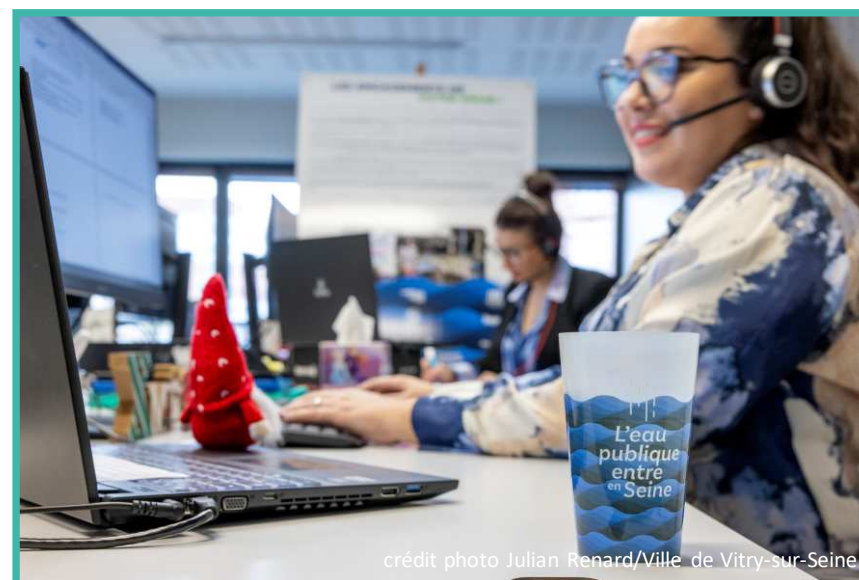
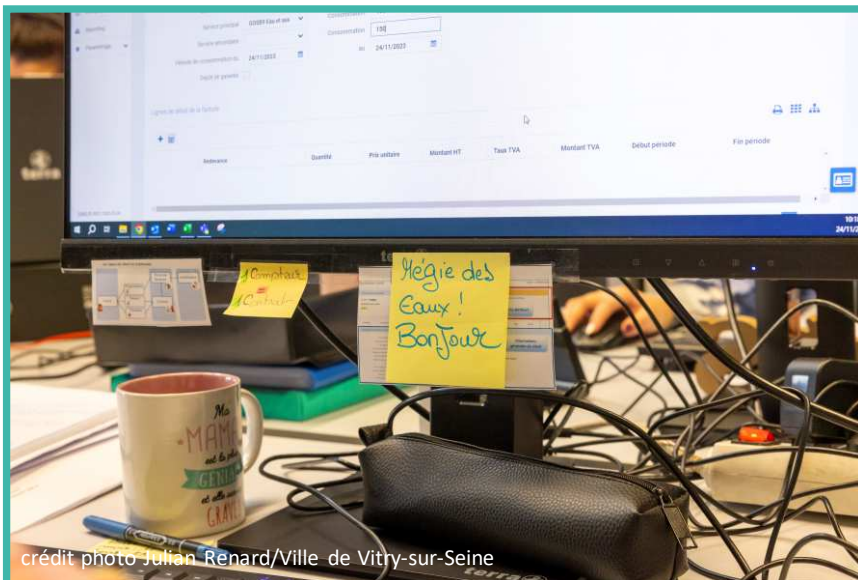


—

# RELATION ABONNÉS

—

# Une équipe proche de vous, 100% à votre service.





# Facturation et calendrier

- Dernière facture VEDIF en janvier/février 2024
- 2 factures régie par an :
  - en juin (juillet en 2024) et décembre pour Orly
  - majoritairement sur base de la télérelève
- Sauf pour les grands consommateurs (trimestriel)
- Au maximum sur relevé réel et non plus estimé
- Relance par la Régie puis le Trésor public
- Information ouverture agence en ligne le 14 mai

# Dispositif d'aides S'eaulidaire

En lien avec les CCAS,  
Eau Seine & Bièvre a  
créé « S'EAULIDAIRE ».



- Prolongement et amélioration du dispositif « Eau solidaire » VEDIF
- Aides aux personnes en difficulté, en complément FSH94
- Prise en charge globale par le CCAS
- Financement de 50% de la facture d'eau pour les bénéficiaires :
  - par crédit sur compte client pour abonnés
  - via bailleurs pour usagers en collectif
- En lien avec incitation aux économies d'eau pour maîtrise facture

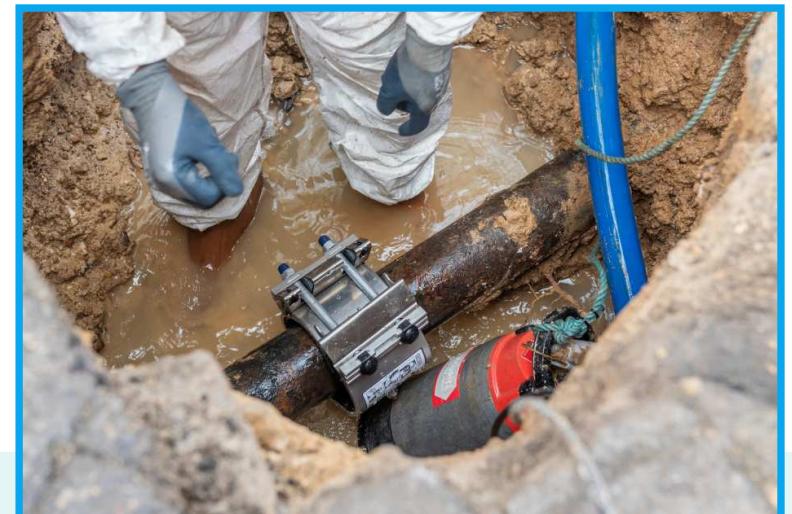
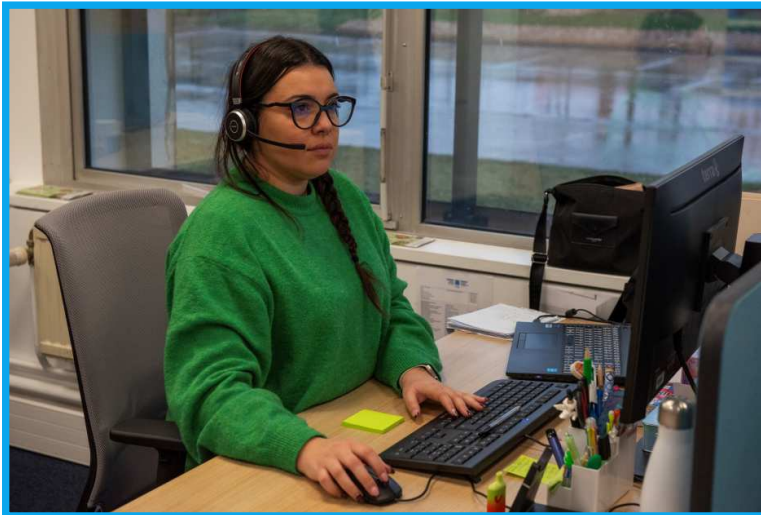
—

# GRANDS ENJEUX

—

# Intervenir sans délai pour limiter les coupures d'eau

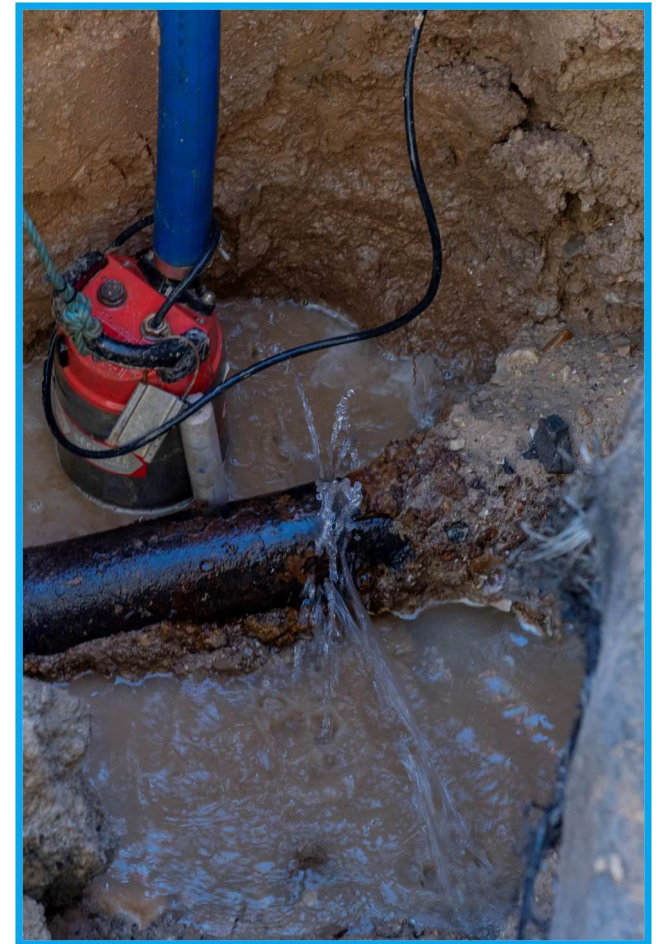
- Interventions 24/24 7/7 depuis le 1<sup>er</sup> janvier 2024





# Intervenir sans délai pour limiter les coupures d'eau

- A Orly entre 1<sup>er</sup> janvier et 13 mai 2024 :
  - 4 interventions pour fuites dont
    - 2 canalisations
    - 2 branchements
  - 9 interventions en astreinte
- Sur Eau Seine & Bièvre :
  - 35 fuites
  - 81 interventions en astreinte
- Sur Eau Seine & Bièvre et RESO :
  - 44 fuites
  - 100 interventions en astreinte



# Renouvellement des canalisations et réduction des fuites

- Surveillance accrue



- Travaux de rénovation du patrimoine depuis l'été 2023
- Intégration progressive des travaux de déconnexion



# Renouvellement des canalisations et réduction des fuites

PROGRAMME AMBITIEUX, ETABLI EN LIEN AVEC LES  
VILLES ET GRAND-ORLY SEINE BIEVRE

- A Orly en 2024 :
  - Avenue de la République (240ml)
  - Avenue Molière (322 ml)
  - Avenue Adrian Raynal (470ml)
- Cofinancé dans le cadre de l'accord de sortie du SEDIF

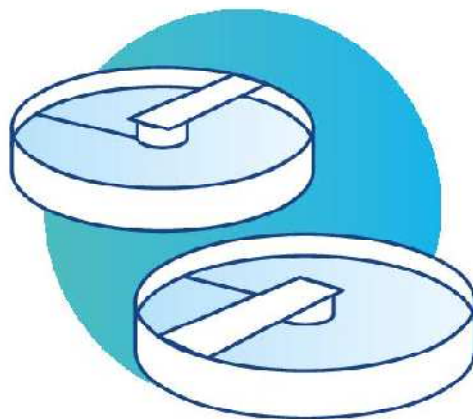


# Maîtrise du prix et approvisionnement

## Composition du prix du m<sup>3</sup> d'eau



**30 %**  
Distribution  
de l'eau



**50 %**  
Collecte et traitement  
des eaux usées



**20 %**  
Organismes  
publics



# Maîtrise du prix et approvisionnement

- Part eau potable, avec partie fixe et variable
- Pour mémoire plusieurs tarifs : général (TG), grande consommation (TGC), multi-habitat (TMH)
- Uniforme sur les 9 villes d'Eau Seine & Bièvre

## ➤ TG 2024 :

- Part fixe compteur de  $\approx 15$  : 27,60€/an HT

- Part variable :

Tranche de consommation annuelle	Prix appliqué HT par m <sup>3</sup>
Tranche 1 (0 – 180 m <sup>3</sup> )	1,22 €
Tranche 2 ( $\geq$ 181 m <sup>3</sup> )	1,65 €

- Refonte de la structure tarifaire à engager

# Maîtrise du prix et approvisionnement

JUSQUE FIN 2029



**eau**  
Seine  
& Bièvre

RÉGIE PUBLIQUE

AU-DELA



**eau**  
Seine  
& Bièvre

RÉGIE PUBLIQUE



# Economies eau et préservation ressource





# Economies eau et préservation ressource



# Participation citoyenne et élargissement gouvernance ; comité citoyens en 2024



# Participation citoyenne et élargissement gouvernance ; comité citoyens en 2024

- Création d'un comité citoyens en 2024 :
  - Phase de constitution (« recrutement »)
  - Phase de mise en place
- Assemblée populaire parallèle et représentée (2025) au Conseil d'administration (2 membres)
- Règles de fonctionnement à définir ; à terme, 4 rencontres annuelles imaginées
- Accompagnement des citoyens prévu
- Manifestez-vous si intérêt même sans connaître le secteur de l'eau potable !



# Participation citoyenne et élargissement gouvernance ; comité citoyens en 2024



Participez à l'avenir  
de l'eau, avec  
votre régie publique

Candidatez au

  
Comité  
citoyens



# Merci de votre attention

regie.eau@grandorlyseinebièvre.fr  
018 036 91 94

## ACCUEIL DU PUBLIC

Orlytech - 1, rue Maryse-Bastie,  
94390 Paray-Vieille-Poste  
Tramway T7, arrêt Hélène-Boucher.

Le lundi de 8h à 18h  
Du mardi au vendredi de 8h à 17h



Établissement public territorial  
Grand-Orly Seine Bièvre



# Échanges